



**Orientalische Tablettts**

1

**Oriental Trays**

**Drehbare Tortenplatten**

5

**Cake Turntable**

**Formen für Eisskulpturen**

7

**Ice Sculpture Moulds**



Artikel-Nr.	Abmessungen	Packung
CA-501	164 x 164 mm	5 Stück
CA-502	240 x 70 mm	5 Stück
CA-503	330 x 164 mm	5 Stück
CA-504	351 x 78 mm	5 Stück
CA-505	359 x 247 mm	5 Stück



Artikel-Nr.	Abmessungen	Packung
CA-506	180 x 65 mm	5 Stück
CA-507	164 x 164 mm	5 Stück
CA-508	240 x 70 mm	5 Stück
CA-509	330 x 164 mm	5 Stück
CA-510	351 x 78 mm	5 Stück
CA-511	359 x 247 mm	5 Stück



Artikel-Nr.	Abmessungen	Packung
CA-512	180 x 65 mm	5 Stück
CA-513	164 x 164 mm	5 Stück
CA-514	240 x 70 mm	5 Stück
CA-515	330 x 164 mm	5 Stück
CA-516	351 x 78 mm	5 Stück
CA-517	359 x 247 mm	5 Stück



## Drehbare Tortenplatten

**Artikel-Nr.**

**Abmessungen**

CA-578

Ø 32 cm  
h 10 cm

---



**Artikel-Nr.**

**Abmessungen**

CA-579

Ø 31 cm  
h 5,5 cm

---



**Artikel-Nr.**

**Abmessungen**

CA-580

41 x 31 cm  
h 9,5 cm

---



**Artikel-Nr.**

**Abmessungen**

CA-581

Ø 29 cm

---



**Artikel-Nr.**

**Abmessungen**

CA-582

Ø 30 cm

---



**Artikel-Nr.**

**Abmessungen**

CA-583

Ø 23 cm  
h 14 cm

---





Legen Sie die Luftversorgung in die Form.



Die zwei Teile zusammensetzen.



Verschließen Sie die Form luftdicht.



Füllen Sie die Form mit destilliertem Wasser.



Führen Sie den Schlauch ein und verbinden Sie ihn mit der Pumpe.



Geben Sie die Form in einen Froster. Um eine transparente Figur zu erhalten, zögern Sie den Gefrierprozess solange wie möglich hinaus. Die empfohlene Temperatur sollte zwischen  $-10^{\circ}\text{C}$  und  $-20^{\circ}\text{C}$  liegen.



Wenn das Wasser gefroren ist, stellen Sie die Form für 10 Minuten in ihren Arbeitsraum auf. Danach öffnen Sie die Befestigungsschrauben.



Legen Sie die Form horizontal auf einen Tisch und entfernen Sie dann beide Formhälften.



Entpacken Sie die Skulptur von den Formen.



Entfernen Sie den Grad mit einem scharfen Messer.



Polieren Sie die Skulptur mit einem Gasbrenner oder einem Tuch.



Multi Ice Revolution: wiederverwendbare Formen für Eis-Skulpturen.  
 Formen aus Spezialkunststoff mit einer zusätzlichen externen orangen Harzschicht, die die beiden Schalen mehr elastisch und widerstandsfähiger gegen die Ausdehnung des Eises macht.

Mit Hilfe der Silikondichtung zwischen den Schalen und den Verbindungsschrauben wird eine Dichtheit der Form erreicht. Es wird sichergestellt, dass die Form wiederverwendet werden kann.

Die Multi Eis Revolution Kollektion mit seinen 18 verschiedenen Formen, bietet die Möglichkeit, mit eleganten Eisskulpturen die Gäste zu beeindrucken und Ihr Buffet einzigartig zu gestalten.



Es ist die zusätzliche Schicht, die die Form unzerbrechlich macht.



### Luftpumpe und deren Versorgung

Während des Gefrierprozesses lässt die Luftpumpe das Wasser innerhalb der Form zirkulieren. Dies führt zu einer transparenten Eisskulptur.

Verfügbar für folgende Produkte:



Artikel-Nr.	Formen
CA-551	Schwan
CA-552	Anker
CA-553	Delfin
CA-554	Notenschlüssel
CA-556	Fisch
CA-557	Seepferdchen





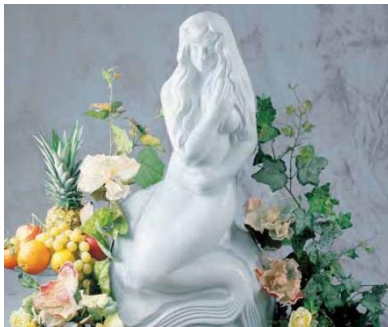
**Artikel-Nr.**

**Abmessungen**

CA-563  
Skulptur

47 x 26 cm  
h 56 cm  
67 x 29 cm  
h 62 cm  
69 x 32 cm

Form



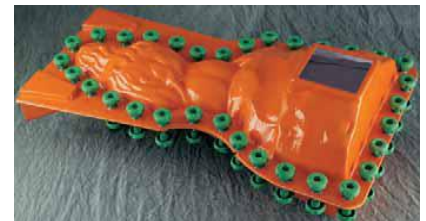
**Artikel-Nr.**

**Abmessungen**

CA-564  
Skulptur

46 x 33 cm  
h 86 cm  
60 x 100 cm  
h 33 cm  
60 x 40 cm

Form



**Artikel-Nr.**

**Abmessungen**

CA-569  
Skulptur

Ø 40 cm  
h 20 cm  
Ø 52 cm  
h 23 cm  
55 x 55 cm

Form





**Artikel-Nr.**

CA-570  
Skulptur

Form

**Abmessungen**

Ø 39 cm  
h 15 cm  
Ø 53 cm  
h 19 cm  
55 x 55 cm



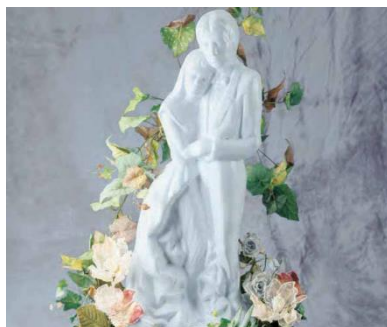
**Artikel-Nr.**

CA-572  
Skulptur

Form

**Abmessungen**

36 x 26 cm  
h 67 cm  
50 x 26 cm  
h 78 cm  
70 x 30 cm



**Artikel-Nr.**

CA-574  
Skulptur

Form

**Abmessungen**

41 x 41 cm  
h 83 cm  
51 x 96 cm  
h 41 cm  
48 x 45 cm

